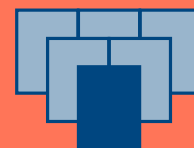


# Proměny krajiny působením člověka



Jak člověk  
proměnil krajinu?



## Co budeme sledovat

Budeme se snažit vypátrat, jak člověk v posledních stu letech proměnil krajinu a z jakých důvodů. Budeme zkoumat a porovnávat fotografie moderních měst, letecké snímky Zličína, fotografii amazonského pralesa a uhelného lomu Bílina v severních Čechách. Mají tato místa něco společného?



## Co je naším cílem

- vyjmenovat alespoň tři příklady proměny krajiny
- zdůvodnit, proč člověk tyto změny provedl
- posoudit, k čemu tyto změny mohou vést



Jméno a příjmení: .....

[dejepisplus.npi.cz](http://dejepisplus.npi.cz)



## Evokační zdroje

1, 2

### Prezentace a videografika

Promítněte si prezentaci s fotografiemi anebo videografiku z Aktuálně.cz. Jak byste odpověděli na otázku „Jak člověk proměnil krajinu?“



Prezentace s fotografiemi, město Guangzhou v Číně  
Zdroj: Wikimedia Commons (2011)

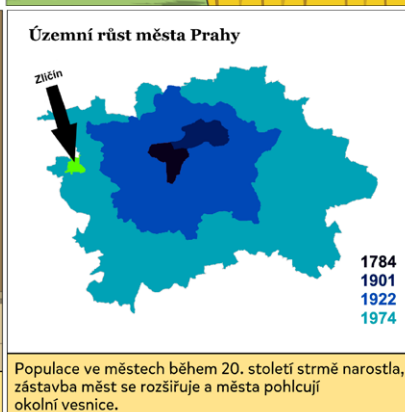


Videografika Proměny krajiny  
Zdroj: Aktuálně.cz (2022)



## Co se může hodit Rozvoj měst – urbanizace

Zdroj: Václav Hromada (2022)





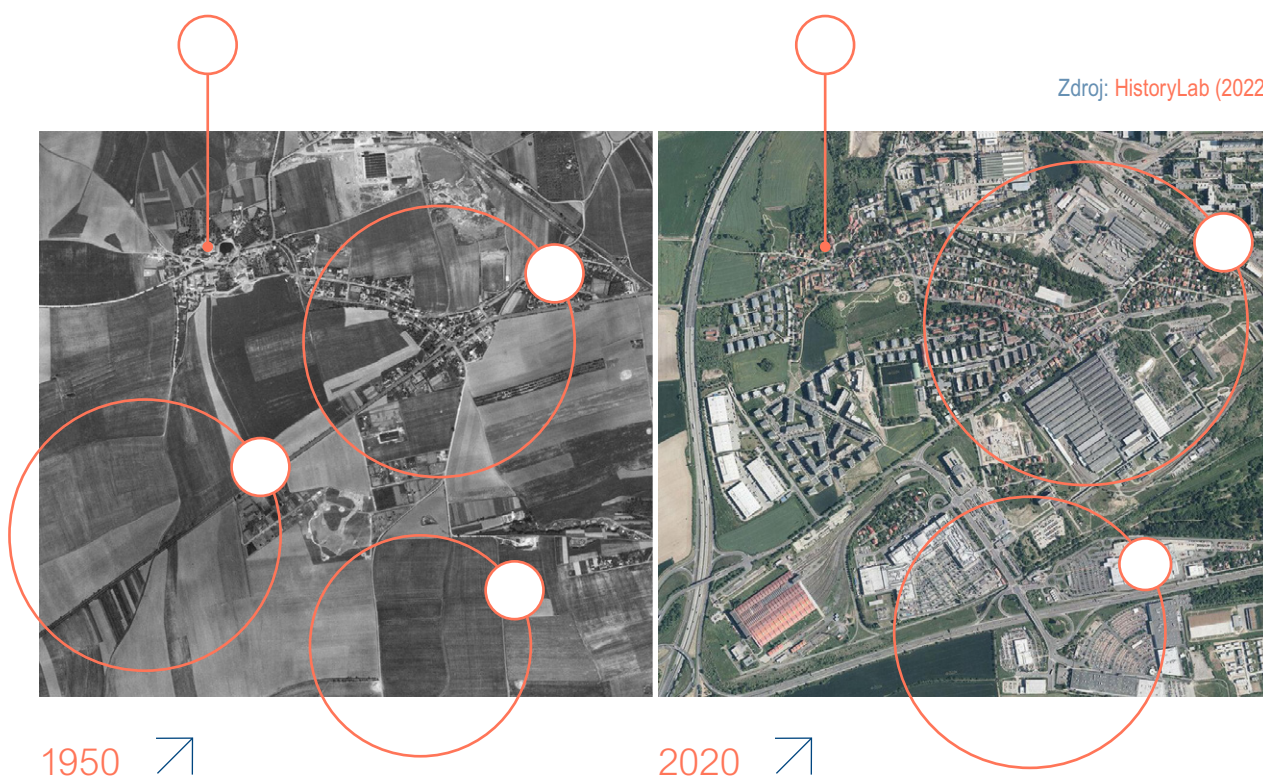
## Zdroje

1, 2

### Fotografie Zličína, 1950 a 2020

Porovnejte dvě fotografie. Zobrazují jedno místo – jedná se o obec Zličín, která se stala součástí Prahy. Černobílá fotografie je z roku 1950. Barevná fotografie je z roku 2020.

**Napište do bílých kruhů na fotografiích písmena A–H podle seznamu níže.**



- A) více polí
- B) výstavba dálnic a silnic (osobní automobil)
- C) méně domů
- D) v krajině jsou polní cestičky
- E) svěbytná samostatná obec, lidé pracují většinou v místě bydliště
- F) součást Prahy, lidé dojíždějí za prací
- G) více skladů a průmyslových budov
- H) najdeš ještě něco?

---

---

---

---



## Zdroj

3, 4

### Fotografie českého lomu Bílina a deštného pralesa v Brazílii

**Jak ještě lidstvo mění krajinu?** Doplňte do kolonek pod fotografie odpovídající písmeno s textem. Dvě písmena patří pod obě fotografie.



Lom na hnědé uhlí Bílina v severních Čechách

Zdroj: [Aktuálně.cz](https://www.aktuálně.cz) (2019)



Současný amazonský deštný prales v Brazílii

Zdroj: [We Don't Have Time](https://www.wedont havet ime.com) (2022)

A

- |   |   |
|---|---|
| <ul style="list-style-type: none"> <li>A) Nejprve je třeba obnažit svrchní půdu, a až pak těžít;</li> <li>B) Člověk chce více půdy, aby mohl chovat dobytek či pěstovat plodiny;</li> <li>C) Problém spojený s množstvím oxidu uhličitého, který způsobuje klimatickou změnu;</li> <li>D) Problém omezování práv původních obyvatel;</li> </ul> | <ul style="list-style-type: none"> <li>E) V poslední době se zrychluje;</li> <li>F) Omezuje se – lidé se snaží krajinu obnovit – tzv. rekultivace;</li> <li>G) Hlavní motivace je vytěžit suroviny a využít přírodní bohatství;</li> <li>H) Cílené kácení lesů – tzv. odlesňování.</li> </ul> |
|---|---|



### Nyní zkus odpovědět na badatelskou otázku „Jak člověk proměnil krajinu?“

Najdi minimálně dvě změny a zdůvodni u nich, proč k této změně došlo.

Dokážeš vymyslet, k čemu takové změny mohou vést?



Jak se změnila krajina?	Proč se to stalo?	K čemu to může vést?